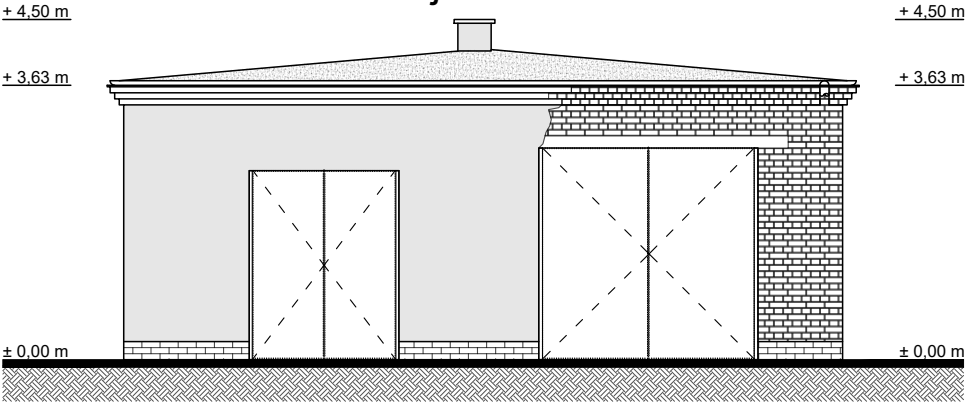
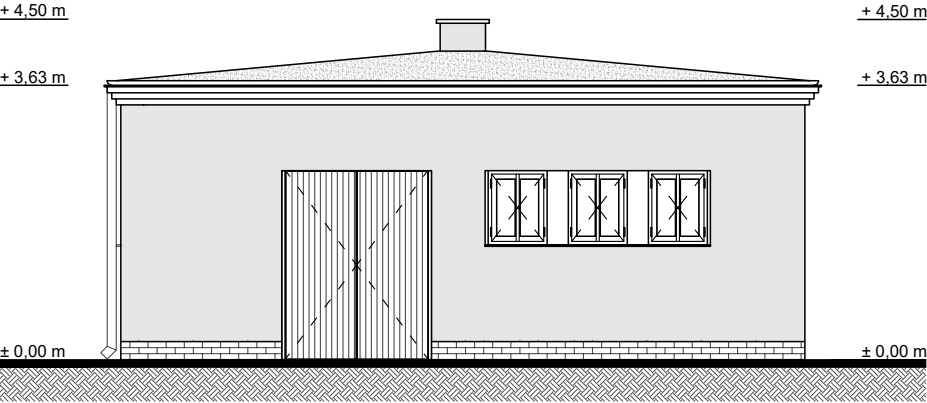


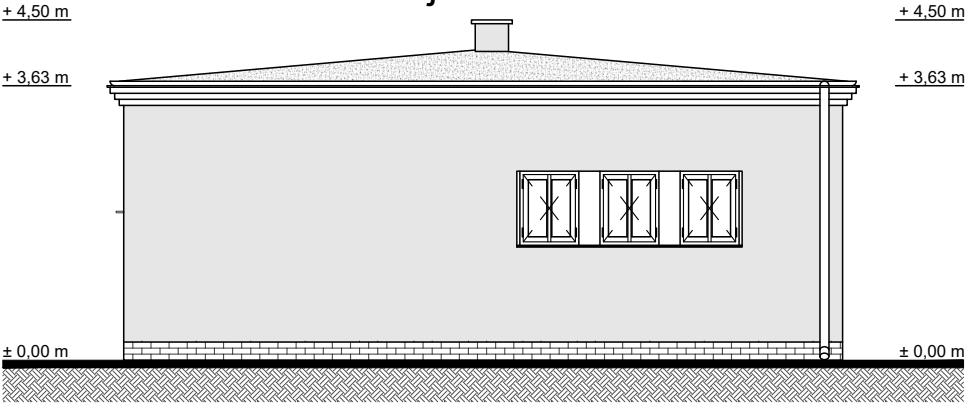
Elewacja zachodnia



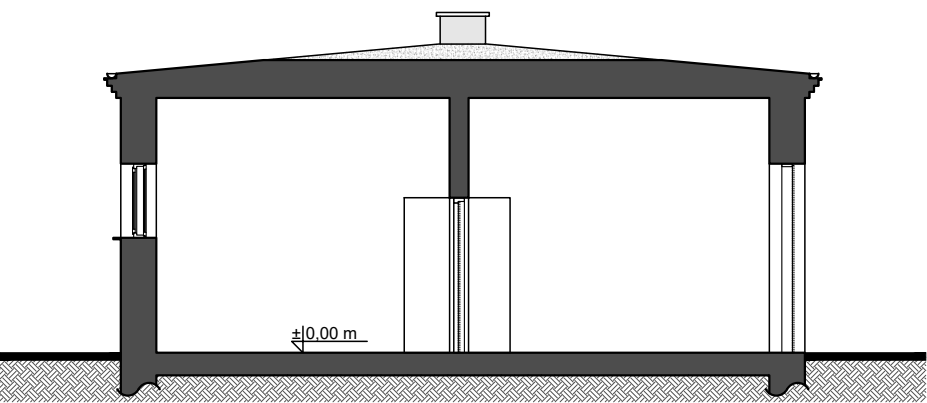
Elewacja południowa



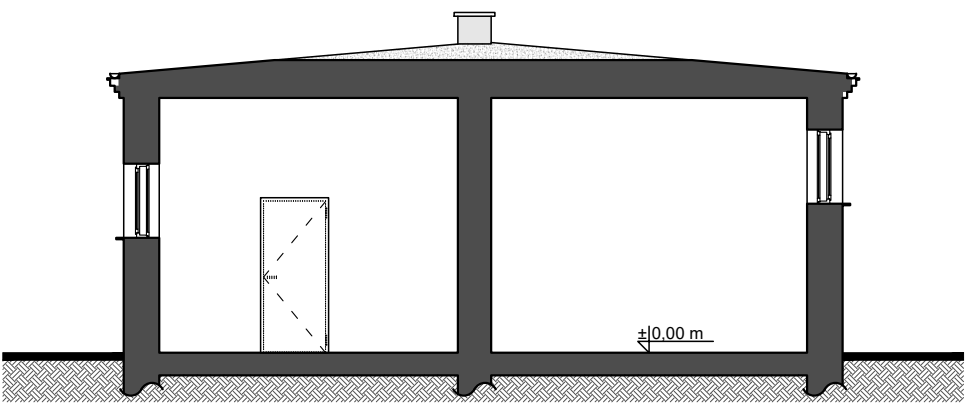
Elewacja wschodnia



Przekrój poprzeczny 1-1



Przekrój podłużny A-A



UWAGA: Ze względu na brak dostępu, stropodach i połacie wraz z kominami nie były inwentaryzowane.



Ministerstwo
Klimatu i Środowiska

ZADANIE Inwentaryzacja architektoniczno-budowlana obiektów wskazanych na siedzibę Centralnego Azylu dla Zwierząt w miejscowości Warszawianka (gmina Lesznowola, województwo mazowieckie)

OBIEKT Remiza
ADRES ul. Urocza, 05-552 Warszawianka (dz. 5/3 ob. 0027)
ID. BUD. 141803_2.0027.5/3.1_BUD
FUNKCJA t - transportu lub łączności
STADIUM Inwentaryzacja architektoniczno-budowlana

NAZWA Remiza
RYSUNKU widoki elewacji, przekroje

NR RYSUNKU

5

OPRACOWANIE
mgr inż arch
Remigiusz Wróblewski

PODPIS

DATA
05.2023 r.

SKALA
1:100